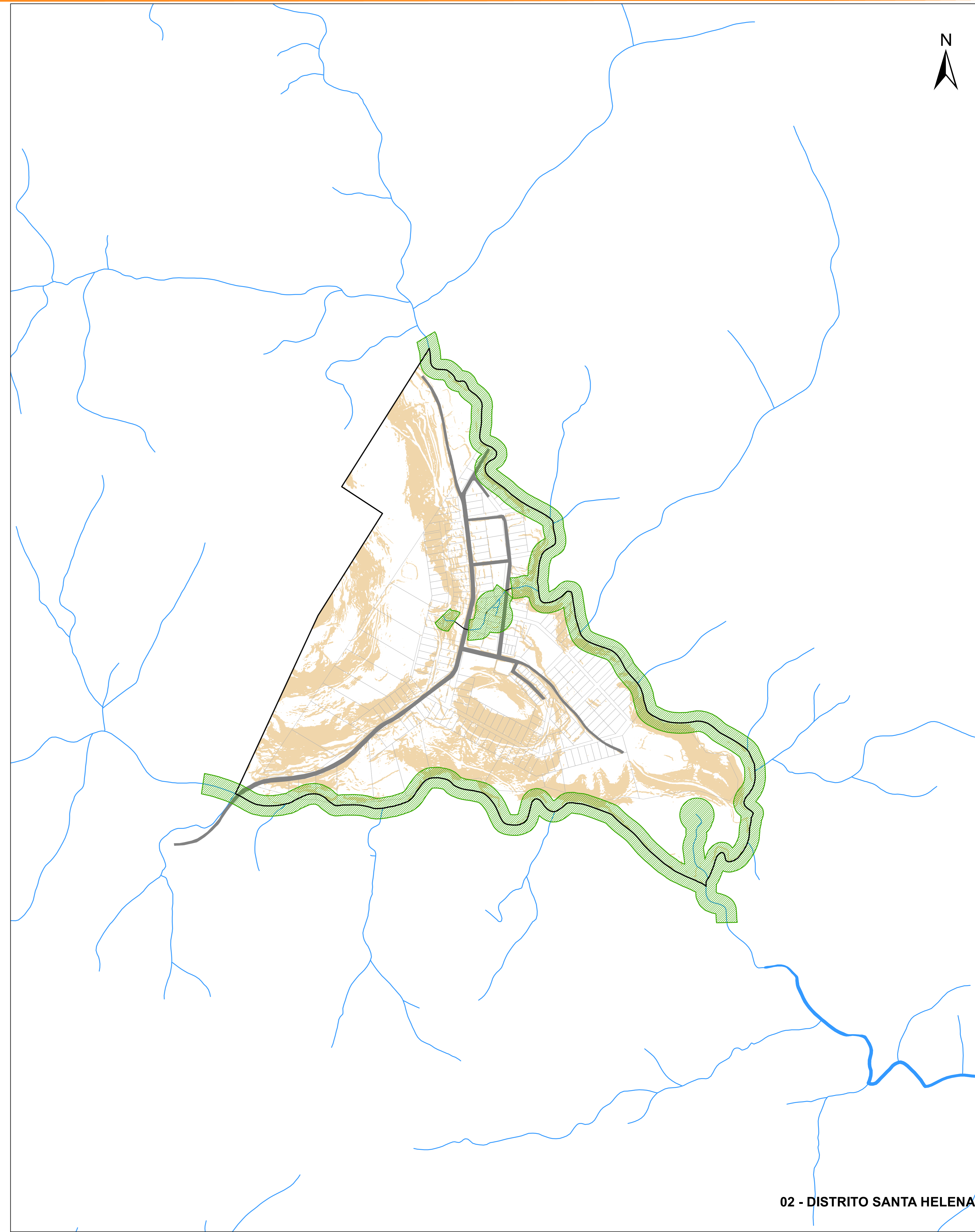


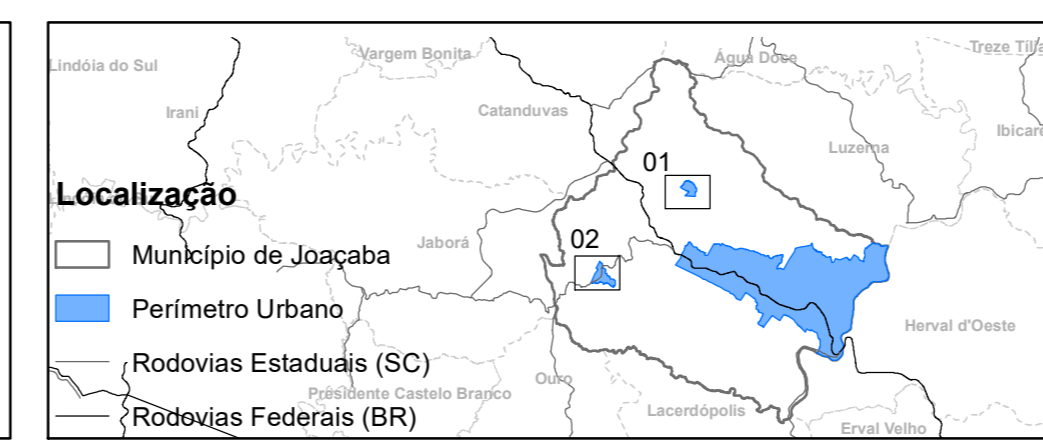
01 - DISTRITO NOVA PETRÓPOLIS



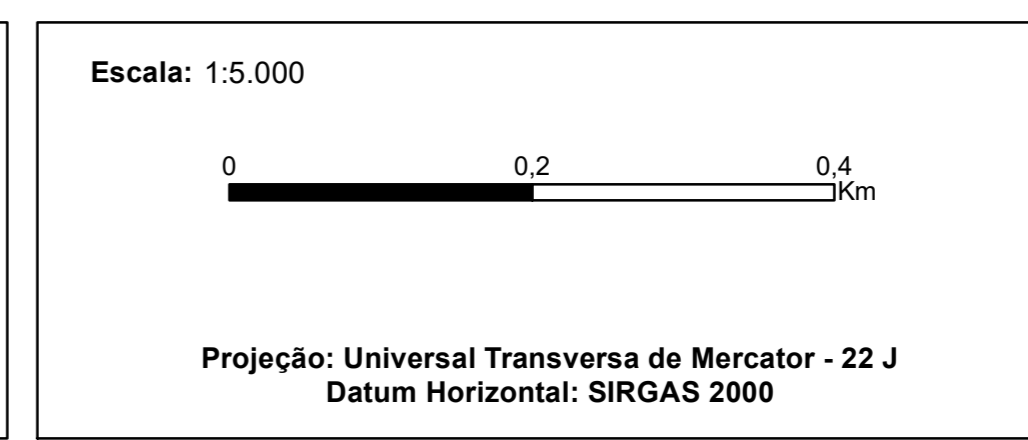
02 - DISTRITO SANTA HELENA

**CARTOGRAMA DE RESTRIÇÕES OCUPACIONAIS - JOAÇABA - SC**  
**Perímetro Urbano (Distrito de Nova Petrópolis e Santa Helena)**

CONVENÇÕES	LEGENDA
Limite Municipal de Joaçaba	Restrição de Declividade Acima de 30%
Perímetro Urbano	Área de Preservação Permanente (APP Florestal)
Vias Urbanas	
Quadras e Lotes	
Hidrografia Principal	
Massa d'água	
Cursos d'água	
Tubulações	



**Fonte:**  
 Limite Municipal: Secretaria de Planejamento SC  
 Secretaria de Estado do Desenvolvimento Econômico Sustentável (SDS) - SIGSC  
 Riscos Geológicos e Hidrológicos: Companhia de Pesquisa de Recursos Minerais - CPRM  
 Sistema Hidrográfico Restituído - Escala 1:10000 - Levantamento Aerofotogramétrico de Santa Catarina (SDS, 2013)



Elaborado por:

Junho/2020